

Menicon Z Night

Anpassung und Kontrollen der Z Night

Kontrollen

Da die Z Night eine andere Wirkungsweise besitzt als herkömmliche Kontaktlinsen, die über den Tag getragen werden, ist es wichtig, dass Ihre Augen regelmäßig von Ihrem Kontaktlinsenspezialist kontrolliert werden. Nur dann kann Ihr Kontaktlinsenspezialist die optimale Versorgung mit der Z Night garantieren.

1. Kontrolle

Direkt am Morgen **nachdem 1. Über-Nacht-Tragen** kontrolliert Ihr Kontaktlinsenspezialist Ihre Augen, Ihre Sehschärfe und Ihre Hornhauttopographie.

2. Kontrolle

Nach einer Woche findet die zweite Kontrolle statt. Eine Vergleichsmessung wird erstellt. Ihre Sehschärfe wird überprüft und sollte jetzt zu 75 % korrigiert sein.

3. Kontrolle

Nach drei Wochen erstellt Ihr Kontaktlinsenspezialist ein neues Topographie-Bild Ihrer Hornhaut und kann so eventuell notwendige Veränderungen der Z Night durchführen. Jetzt sollte Ihre Sehschärfe komplett korrigiert sein.

Es folgen Kontrollen nach 2 Monaten und danach regelmäßig nach 6 Monaten. Die Z Night muss jährlich erneuert werden.

Kontaktlinsenpflege

Ein starkes Team für die Z Night!

Sicheres und sauberes Kontaktlinsentragen:

MENICARE PURE 250 ml

- ✓ Zur täglichen Reinigung und Aufbewahrung
- ✓ Besonders schonend zu den Augen

PROGENT Intensivreiniger

- ✓ Zur wöchentlichen Intensivreinigung
- ✓ Sichere Entfernung hartnäckiger Ablagerungen



Fragen?

Informieren Sie sich bei Ihrem zertifizierten Z Night-Kontaktlinsenspezialist:

Menicon Z Night

MS/4901/002

Menicon Z Night

Klar sehen über den Tag –
ohne Brille und Kontaktlinsen

www.menicon.de



 Menicon

Menicon GmbH · Jakob-Latscha-Straße 3 · D-60314 Frankfurt
fon +49 (0) 69 840008-10 · fax +49 (0) 69 840008-19

Menicon Z Night

Schlafen Sie Ihre Fehlsichtigkeit weg!

Ja, das geht!

Die Z Night eröffnet Ihnen eine ganz neue Welt des Sehens. Dank der korrigierenden Wirkung, welche die Z Night auf Ihre Hornhaut ausübt, können Sie Ihre Fehlsichtigkeit einfach wegschlafen. Den Tag genießen Sie unbeschwert und frei, ohne auf Brille oder Kontaktlinsen angewiesen zu sein.



Komfort und völlige Freiheit über den Tag!

- ✓ Keine Brille notwendig
- ✓ Keine Einschränkungen bei sportlichen Aktivitäten
- ✓ Kontaktlinsen werden nachts getragen und korrigieren die Fehlsichtigkeit
- ✓ Optimale Lösung bei Problemen mit bisherigen Kontaktlinsen:
 - keine gereizten oder geröteten Augen durch das Kontaktlinsentragen
 - keine Fremdkörper (Staub, Fusseln) unter den Kontaktlinsen, die reiben können
 - keine trockenen Augen
- ✓ Optimal für Allergiker (Heuschnupfen)
- ✓ Optimale Alternative zur Laserbehandlung der Augen/refraktiven Chirurgie
- ✓ Geeignet für Myope (Kurzsichtige)

Menicon Z Night

Wie funktioniert die Z Night?

Die Z Night korrigiert über Nacht Ihre Fehlsichtigkeit.

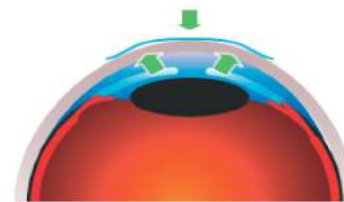
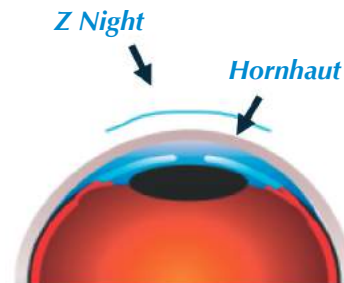
Mit ihrer speziellen Geometrie bringt sie Ihre Hornhaut sanft in Form und Sie können über den Tag klar und scharf sehen.

Der zentrale Bereich der Hornhaut wird in die richtige Form gebracht. Sie spüren davon nichts.

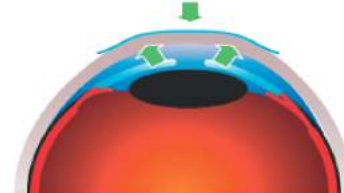
Dieser Vorgang ist reversibel.

Abhängig von der Kurzsichtigkeit, haben Sie bereits nach 1–2 Nächten eine deutliche Sicht.

Wenn Sie die Z Night nicht mehr weiter tragen möchten, nehmen Ihre Augen wieder den Ursprungszustand an.



Z Night bringt Ihre Hornhaut in die richtige Form



Menicon Z Night

Anpassung und Kontrollen der Z Night

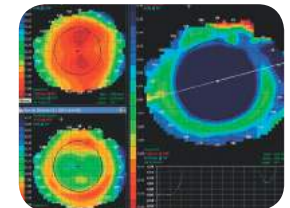
Anpassung

Die Z Night-Anpassung erfolgt ausschließlich über Ihren zertifizierten Kontaktlinsenspezialisten. Die Z Night wird individuell angepasst und speziell für Ihre Augen aus dem höchstsauerstoffdurchlässigen Menicon Z Material maßgefertigt.

Ihr Kontaktlinsenspezialist beurteilt anhand Ihrer Fehlsichtigkeit und Ihrer Hornhauttopographie (Hornhautform), ob die Z Night für Ihre Augen geeignet ist.



Für die Anpassung der Z Night überprüft Ihr Kontaktlinsenspezialist Ihre aktuelle Sehstärke, kontrolliert mittels Spaltlampe Ihren vorderen Augenabschnitt (Augenlider, Bindehaut, Hornhaut) und vermisst die Vorderfläche Ihrer Augen (Hornhautwölbung/Hornhautdurchmesser) mit einem Topographen.



Nach Bestellung und Fertigung der Z Night erklärt Ihr Kontaktlinsenspezialist Ihnen den Umgang mit den Linsen.

Jetzt tragen Sie die Z Night das erste Mal über Nacht.